

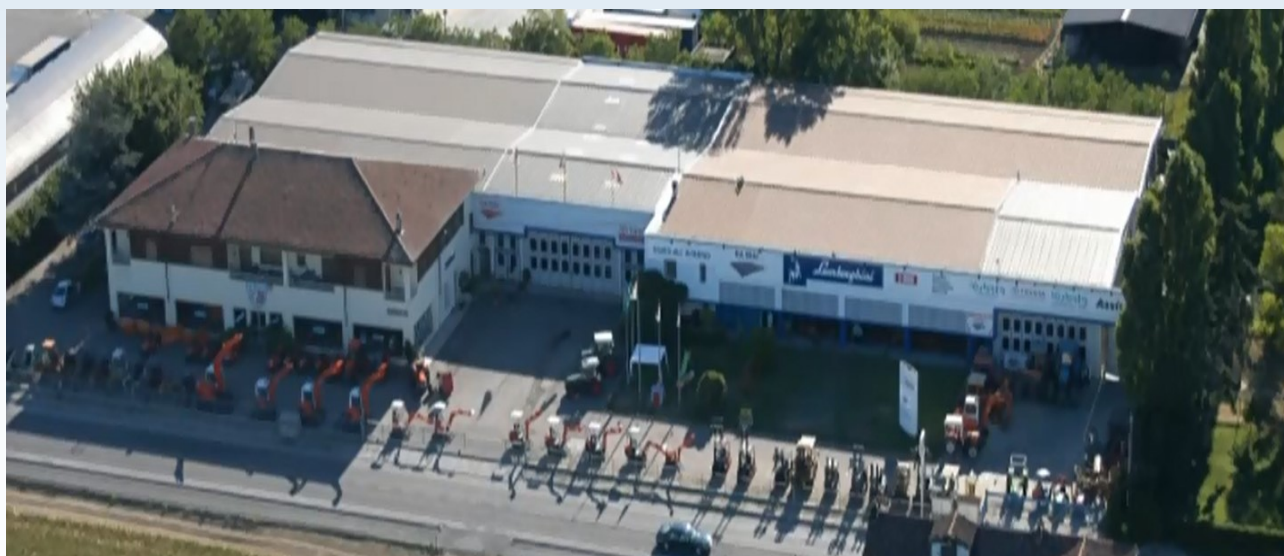


*MANUTENZIONE  
INVERNALE-ESTIVA*

*STRADE ed AUTOSTRADE*



*NUOVO  
JCB FASTRAC 4000*





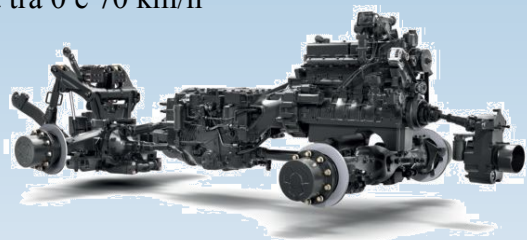
**JCB FASTRAC 4000**  
**LA TUTTOFARE**  
**L'IDEALE PER LA MANUTENZIONE**  
**INVERNALE ED ESTIVA**



UNA NUOVA GENERAZIONE  
DI FASTRAC

La trasmissione a variazione continua ed una velocità di esercizio ancora più alta assicurano il massimo dell'efficienza nel più completo confort per l'operatore.

Il cambio Vario, inoltre, consente di avere una gamma virtualmente infinita di velocità tra 0 e 70 km/h



FASTRAC SERIE 4000 - "4000 MACCHINE IN  
UNA SOLA"

La versatilità della nuova serie JCB Fastrac 4000 non ha eguali, non solo nel campo agricolo, ma anche nell'ambito delle macchine operatrici stradali, per le operazioni di manutenzione estiva-invernale di strade, autostrade, verde pubblico.

Grazie ai due sollevatori (anteriore e posteriore) di grande portata, all'ampio spazio retrocabina, utilizzabile per il fissaggio di una piattaforma, alle prese di forza ed al potente impianto idraulico, con prese distribuite sia davanti, sia sul retro del mezzo, la Fastrac 4000 può portare ed azionare una serie incredibile di accessori ed attrezzature quali, lame da neve, frese da neve, spargisale e spargisabbia, bracci decespugliatori, trince, e quant'altro può servire ad un Ente Pubblico, per mantenere le strade di propria competenza in perfetto ordine e sicurezza per la circolazione stradale.



**DATI  
TECNICI**





[GUARDA IL VIDEO DELLA MACCHINA](#)



La grande versatilità della macchina si riflette nel suo utilizzo quotidiano per ogni tipologia di lavoro, dal più gravoso, al più leggero, facendo delle portatezze JCB Fastrac un più che valido sostituto delle macchine multifunzione tradizionali, sia idrostatiche, sia meccaniche.

La nuova serie comprende tre diverse versioni con gamme di potenza dai 160 ai 220 CV, che consentono al Cliente di poter scegliere il mezzo che più si adatta alle sue esigenze.

La massima visibilità ed ergonomia della nuova cabina JCB Fastrac, consentono all'operatore di lavorare nel massimo confort e sicurezza,



per se e per gli altri utenti della strada.

La disposizione dei comandi ed il grande display multifunzione a colori, consentono di tenere sotto controllo ogni aspetto funzionale della macchina, garantendo una facilità d'utilizzo senza eguali.



***FORNITURE ENTI PUBBLICI***

**Ditta PRATO Comm. Pier Luigi**

**Strada Statale per Genova 35/A—15057 Tortona (AL)  
Tel. 0131/861970 - 863585—Fax 0131/863586**

*[www.gruppoprato.com](http://www.gruppoprato.com)*

*Ufficio gare*

*[riccardo.grisi@gruppoprato.com](mailto:riccardo.grisi@gruppoprato.com)*

